



Sehr geehrte Damen und Herren, geschätzte Kundinnen und Kunden

Kurz vor dem Jahreswechsel hat das BAG die erste (provisorische) Version der SOMED-Daten 2014 veröffentlicht. In diesem Newsletter finden Sie eine grobe Analyse zu diesen Daten. Daneben haben wir wie in den beiden Vorjahren die Daten des BAGs so aufbereitet, dass Sie diese in einem Standardreport im HEBES Portal nach Ihren Wünschen filtern und analysieren können.

Bald steht auch wieder der nächste Abschluss und damit die Aufbereitung der KORE sowie der SOMED an. Nutzen Sie HEBES auch als Tool zur Validierung und Prüfung Ihrer Daten bevor Sie diese definitiv ans BFS übermitteln.

Wir wünschen Ihnen schöne Festtage und für das Jahr 2016 alles Gute und viel Erfolg.



BAG veröffentlicht erste Version der SOMED-Statistik zum Jahr 2014

Das BAG hat unter www.bag.admin.ch/pflegeheime die Statistik für das vergangene Jahr veröffentlicht. Die Daten wurden als provisorisch publiziert, es ist davon auszugehen, dass diese in den nächsten Wochen und Monaten revidiert und bereinigt werden.

Wir haben diese im Vergleich zu den Daten 2012 und 2013 analysiert und nachfolgend eine Auswahl der Zahlen tabellarisch zusammengestellt:

	2012	2013	2014	Delta 2012/2013	Delta 2013/2014
<i>Anzahl Heime</i>	1'558	1'556	1'547	-0.1%	-0.6%
1.01 Durchschnittliche Anzahl Plätze Langzeitaufenthalt	58.9	59.6	60.5	1.2%	1.6%
1.09 Index der Pflegeintensität (Min = 0; Max = 12)	5.7	5.7	5.7	-0.6%	0.1%
1.13 Belegungsgrad Langzeit (%)	95.2	94.8	94.1	-0.4%	-0.8%
1.21 Fluktuationsrate	42.5	43.0	48.0	0.9%	11.8%
2.01 Ärzte und andere Akademiker (%)	0.9	0.8	0.7	-15.2%	-10.3%
2.02 Pflegefachpersonal (%)	63.4	64.0	64.2	0.9%	0.4%
2.06 Qualifiziertes Personal im Pflegebereich (%)	58.3	57.8	57.8	-0.8%	-0.1%
2.07 Personal KVG-pflichtige Pflege (%)	51.0	51.6	51.6	1.1%	0.0%
3.07 Gesamtkosten pro Beherbergungstag (Franken)	276.0	284.6	287.2	3.1%	0.9%
3.08 Kosten für KVG-pflichtige Pflege pro Pflageetag (Franken)	117.9	123.1	120.2	4.4%	-2.4%

Im Unterschied zum BAG haben wir zur Berechnung der dargestellten Werte keine Summen über alle Heime gebildet und die Kennzahl für ein fiktives Heim, welches die ganze Schweiz abdeckt gerechnet, sondern die Kennzahlen je Haus aus den Daten des BAG übernommen und dazu den Durchschnitt gebildet. Die von uns gewählte Methode stellt damit sicher, dass die Kennzahlen aller Häuser gleich stark gewichtet werden.

Zu beobachten sind anhand der Daten folgende Trends:

- Die Zahl der Heime nimmt leicht ab, die Häuser werden aber immer grösser, die Zahl der Plätze steigt damit an.

Ihre Ansprechpartner



Werner Keller
keller@hebes.ch



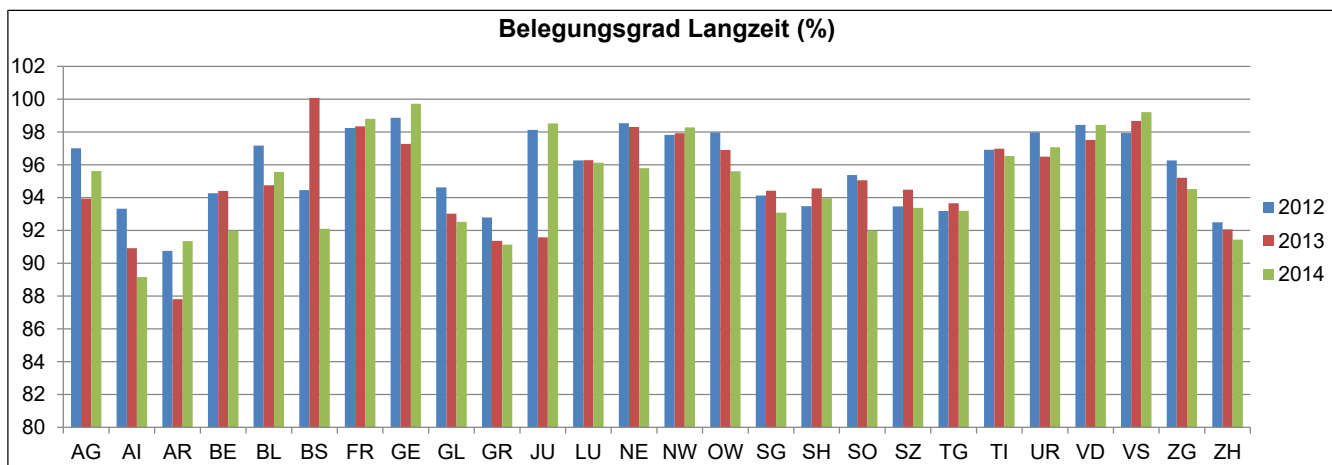
Simon Keller
skeller@hebes.ch



Othmar Hausheer
hausheer@hebes.ch

- Die durchschnittliche Pflegeintensität hat sich in den letzten drei Jahren kaum verändert.
- Die Fluktuation hat laufend zugenommen, diese und das ausgeweitete Platzangebot haben einen Einfluss auf die Bettenbelegung, welche in den letzten drei Jahren kontinuierlich abgenommen hat.
- Personalseitig ist der Anteil des qualifizierten Pflegepersonals nahezu konstant geblieben, verringert hat sich aber weiter der Anteil an Ärzten und Akademikern.
- Auf Kostenseite resultiert ein Anstieg der Gesamtkosten je Beherbergungstag, hingegen sind die Kosten KVG-pflichtige Pflege je Pflergetag im 2014 im Vergleich zum 2013 tiefer (um 3 Franken pro Tag).

Der Belegungsgrad hat sich in 16 von 26 Kantonen im Vergleich zum Vorjahr reduziert. Nachfolgende Aufstellung zeigt die Entwicklungen und die unterschiedlichen Niveaus in den Kantonen:



Den Standardreport, um die Daten selbst zu analysieren, können Sie mit Ihrem HEBES-Login hier aufrufen: [BAG Standardreport](#)

KORE und SOMED - wir unterstützen Sie gerne bei der Aufbereitung der Daten 2015

Gerne unterstützen wir Sie bei der Erstellung der KORE und dem Abfüllen der Daten der SOMED im Bfs-Portal.

Daneben bieten wir auch an, Ihnen mit Hilfe von HEBES mittels einem schnellen Plausi-Check Ihre Daten vor der Übermittlung ans Bfs zu validieren.

Falls Sie weitere Informationen wünschen, stehen wir gerne zur Verfügung.



Veranstaltungen und wichtige Termine 2016

Donnerstag / Freitag, 21./22.01.2016	VR Seminar 08:30-16:45h, Hotel Arte in Olten	Weitere Informationen und Anmeldung
Freitag, 05.02.2016	HEBES Schulung 09:00-12:00h, in Baden	Weitere Informationen und Anmeldung
Donnerstag, 31.03.2016	Abgabefrist SOMED-Statistik Brauchen Sie Unterstützung? Wir helfen gerne weiter.	Kontakt
Freitag, 27.05.2015	HEBES Schulung 09:00-12:00h, in Baden	Weitere Informationen und Anmeldung